



ภาพรวมบริษัท

บริษัท พรหมวิศวกรรม 2511 จำกัด



สารบัญ

หัวข้อ

หน้าที่



ข้อมูลบริษัท

01



ประวัติความเป็นมา

02



วิสัยทัศน์และพันธกิจ

03



ทำไมต้องเลือกเรา

04

หัวข้อ

หน้าที่



บริการของเรา

05



ลูกค้าของเรา

09



ผลงาน

11



ข้อมูลติดต่อ

27

ข้อมูลบริษัท

ชื่อบริษัท ภาษาไทย:

บริษัท พรหมวิศวกรรม 2511 จำกัด

ตราสัญลักษณ์:



ชื่อบริษัท ภาษาอังกฤษ:

PHROM ENGINEERING 2511 CO.,LTD.

กรรมการผู้จัดการ:

จรินทร์ มัสการ

เลขทะเบียนนิติบุคคล:

0-1055-5809-2113

ก่อตั้งและจดทะเบียนเมื่อ:

8 มิถุนายน พ.ศ. 2558

ประเภทธุรกิจ:

ให้บริการงานปรับปรุงและงานระบบวิศวกรรม ได้แก่ ระบบปรับอากาศ ระบบไฟฟ้า และระบบห้องปฏิบัติการ รวมถึงงานขนย้ายเครื่องมือแพทย์ และเครื่องมือวิทยาศาสตร์ พร้อมออกแบบตามหลักวิศวกรรมสำหรับหน่วยงานรัฐและเอกชน

ประวัติความเป็นมา



บริษัท พรหมวิศวกรรม 2511 จำกัด เป็นบริษัทที่ดำเนินธุรกิจด้านงานปรับปรุง และงานระบบวิศวกรรม ก่อตั้งและจดทะเบียนเมื่อวันที่ 8 มิถุนายน พ.ศ. 2558 โดยคุณจรินทร์ มัสทเรศ ผู้ก่อตั้งซึ่งมีความมุ่งมั่นในการดำเนินธุรกิจ จากประสบการณ์การทำงานด้านงานปรับปรุงอาคาร งานระบบ และการออกแบบตามหลักวิศวกรรมอย่างต่อเนื่อง

จากประสบการณ์การทำงานที่สั่งสมมากกว่า 10 ปีของผู้ก่อตั้งและทีมงาน บริษัทจึงมีความพร้อมและความเชี่ยวชาญในการดำเนินงานที่หลากหลาย ครอบคลุมงานปรับปรุงพื้นที่ใช้งาน งานระบบไฟฟ้า ระบบประปา ระบบเครื่องปรับอากาศ รวมถึงงานระบบเฉพาะทางสำหรับห้องปฏิบัติการ ทั้งในโรงงานอุตสาหกรรม สถาบันการศึกษา หน่วยงานภาครัฐ และภาคเอกชน

บริษัทให้ความสำคัญกับการนำหลักวิชาการทางด้านวิศวกรรมและเทคโนโลยีที่ได้มาตรฐานมาประยุกต์ใช้ในการดำเนินงาน ควบคู่กับการวางแผน ออกแบบ และควบคุมงานโดยทีมงานผู้เชี่ยวชาญ ซึ่งประกอบด้วยวิศวกรและบุคลากรที่มีประสบการณ์ เพื่อให้ผลงานที่ได้มีคุณภาพ ได้มาตรฐาน ตรงตามระยะเวลา และคำนึงถึงความปลอดภัยในการใช้งานเป็นสำคัญ

แม้ในปัจจุบันธุรกิจด้านงานปรับปรุง และงานระบบวิศวกรรม จะมีการแข่งขันที่สูงและมีการพัฒนาอย่างต่อเนื่อง ทางบริษัท พรหมวิศวกรรม 2511 จำกัด ยังคงมุ่งมั่นในการพัฒนาศักยภาพขององค์กร สร้างสรรค์ผลงานที่มีคุณภาพ และรักษามาตรฐานการดำเนินงาน เพื่อสร้างความเชื่อมั่นและความไว้วางใจให้แก่ลูกค้าอย่างยั่งยืน



วิสัยทัศน์และพันธกิจ

วิสัยทัศน์

“ มุ่งพัฒนาศักยภาพและนวัตกรรมด้านงานปรับปรุงและงานระบบ เพื่อสร้างสรรค์ผลงานที่ได้มาตรฐาน ตอบโจทย์ความต้องการลูกค้า และเติบโตสู่ความเชื่อมั่นในระดับประเทศและสากล ”

พันธกิจ

ยกระดับคุณภาพงานอย่างต่อเนื่อง ดำเนินงานด้านงานปรับปรุง และงานระบบ ตามมาตรฐานวิศวกรรม ควบคุมคุณภาพทุกขั้นตอน เพื่อส่งมอบงานที่ถูกต้อง ครบถ้วน และเชื่อถือได้

บริหารโครงการอย่างเป็นระบบและตรงเวลา วางแผนงานชัดเจน ติดตามความคืบหน้า สื่อสารกับลูกค้าอย่างโปร่งใส เพื่อให้งานแล้วเสร็จตามกำหนด

บริหารต้นทุนอย่างมีประสิทธิภาพ ควบคุมงบประมาณ และทรัพยากรให้คุ้มค่า สร้างความคุ้มค่าและผลลัพธ์ที่เหมาะสม โดยไม่ลดทอนมาตรฐานและคุณภาพงาน

ยึดความปลอดภัยเป็นหัวใจของการทำงาน กำหนดมาตรการความปลอดภัยในการปฏิบัติงานและการใช้งานจริง ลดความเสี่ยง และสร้างความมั่นใจให้ลูกค้า

พัฒนาทีมงานและความเชี่ยวชาญอย่างต่อเนื่อง เสริมทักษะบุคลากรและองค์ความรู้ ด้านเทคโนโลยีงานระบบและงานปรับปรุง เพื่อเพิ่มศักยภาพการแข่งขันในระยะยาว

ทำไมต้องเลือกเรา ?



ประสบการณ์และความเชี่ยวชาญกว่า **10 ปี**

เราดำเนินธุรกิจด้วยประสบการณ์ที่สั่งสมมามากกว่า 10 ปี มีประวัติการทำงานที่ดีเยี่ยมและ **ไม่เคยมีประวัติการทิ้งงาน** ทำให้ลูกค้ามั่นใจได้ว่าโครงการจะสำเร็จลุล่วงด้วยดีเสมอ

ผู้เชี่ยวชาญเฉพาะด้านงานห้องปฏิบัติการ



เรามีความชำนาญสูงเป็นพิเศษในด้านงานห้องปฏิบัติการ (Lab) ทั้งการสร้างใหม่ ปรับปรุง (Renovation) การย้ายระบบ (Relocation) และการติดตั้งอุปกรณ์ครบวงจร เพื่อให้ตอบโจทย์การใช้งานตามมาตรฐานสากล



การบริหารโครงการระดับมืออาชีพ

ทุกขั้นตอนการทำงานถูกควบคุมและดูแลโดยวิศวกรมืออาชีพ **เน้นความถูกต้องตามหลักวิศวกรรมอย่างเคร่งครัด** พร้อมทั้งงานที่ผ่านการอบรมเฉพาะทางในแต่ละสายงาน ทั้งระบบไฟฟ้าและระบบปรับอากาศ

บริการออกแบบและให้คำปรึกษาฟรี



เรายินดีให้คำปรึกษาโดยไม่มีค่าใช้จ่าย และให้บริการออกแบบที่เห็นภาพชัดเจน ทั้งในรูปแบบ **2D** และ **3D** เพื่อให้ลูกค้ามั่นใจในแผนงานก่อนเริ่มดำเนินการจริง



การจัดการงบประมาณและเวลาที่มีประสิทธิภาพ

เราให้ความสำคัญกับการควบคุมงบประมาณ **ไม่เหินบานปลาย** และคัดสรรวัสดุที่ได้มาตรฐานตรงตามความต้องการของลูกค้า พร้อมทั้งบริหารจัดการทีมงานให้ปฏิบัติงานเสร็จสิ้นตามแผนงานที่กำหนดอย่างแม่นยำ

ศักยภาพในการรับงานขนาดใหญ่



บริษัทฯ มีความพร้อมและประสบการณ์ในการบริหารโครงการทั้งภาครัฐและเอกชน โดยมีผลงานที่ดำเนินการสำเร็จมาแล้ว **มูลค่างานสูงสุดถึง 25 ล้านบาท**



การันตีด้วยมาตรฐานและใบรับรอง

เรามีเอกสารและใบรับรองมาตรฐานตามส่วนงานต่างๆ ครบถ้วน พร้อมให้บริการทุกรูปแบบอย่างเต็มกำลังความสามารถ เพื่อความคุ้มค่าและปลอดภัยสูงสุดของลูกค้า

บริการของเรา

ขอบเขตการให้บริการ

งานระบบห้องปฏิบัติการและอุตสาหกรรม (Laboratory & Industrial Systems)

Laboratory System



ออกแบบและติดตั้งระบบห้องแล็บครบวงจร

Hood & Exhaust System



ติดตั้งตู้ดูดควัน (Fume Hood) และระบบระบายอากาศ

Gas System



งานเดินท่อระบบแก๊สสำหรับห้องแล็บและอุตสาหกรรม



Pipe Line System



งานเดินท่อระบบสาธารณูปโภคและท่ออุตสาหกรรม

งานเครื่องกลและปรับอากาศ (Mechanical & HVAC)

Air Conditioning Service



ติดตั้งและดูแลระบบปรับอากาศ



งานระบบไฟฟ้าและสื่อสาร (Electrical & Communication Systems)

Electrical System



ติดตั้งระบบไฟฟ้าโรงงานและอาคาร

Network Solutions



ติดตั้งระบบ Wireless, WiFi และ PoE

Security & Safety



กล้องวงจรปิดไร้สาย (Wireless CCTV)
และระบบแจ้งเตือนเหตุเพลิงไหม้ (Fire Alarm)

Control & Energy



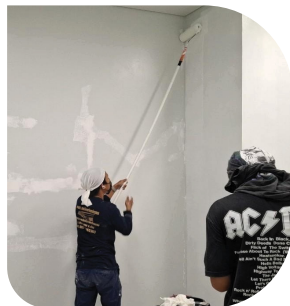
ระบบคอนโทรล (Control System)
และระบบประหยัดพลังงาน

บริการย้าย ติดตั้ง และปรับปรุงห้องแล็บครบวงจร (Lab Relocation, Installation & Renovation)

Renovate Interior



งานตกแต่งภายในและรีโนเวททุกประเภท



General Construction



Laboratory & Equipment Relocation



บริการงานย้ายระบบห้องปฏิบัติการ และเครื่องจักรเฉพาะทาง



งานโครงสร้าง

ขั้นตอนการดำเนินงานมาตรฐาน

1

สำรวจพื้นที่และวางแผนโครงการ

- สำรวจพื้นที่และประเมินสภาพแวดล้อมเพื่อประกอบการออกแบบและวางแผนการดำเนินงาน
- จัดทำแนวทางการเตรียมพื้นที่ให้เหมาะสมก่อนเริ่มดำเนินงาน
- นำเสนองบประมาณเบื้องต้นและข้อมูลสำคัญ เพื่อประกอบการตัดสินใจของลูกค้า
- วางแผนการดำเนินงานและกรอบระยะเวลาให้สอดคล้องกับวัตถุประสงค์ของโครงการ

2

ออกแบบและจัดทำแบบงานระบบ

- ออกแบบงานตามหลักวิชาการด้านวิศวกรรมและวิทยาศาสตร์
- คำนึงถึงความปลอดภัยในการใช้งานและประโยชน์ใช้สอยของพื้นที่เป็นสำคัญ
- วางแนวทางการออกแบบให้โครงการมีประสิทธิภาพ ใช้งานได้คุ้มค่า และตอบโจทย์ลูกค้า

3

ขออนุญาตและประสานงานหน่วยงานที่เกี่ยวข้อง

- จัดเตรียมและยื่นเอกสารที่เกี่ยวข้องกับการขออนุญาตดำเนินโครงการต่อหน่วยงานที่เกี่ยวข้อง
- ประสานงานกับหน่วยงานภาครัฐและหน่วยงานที่เกี่ยวข้องตลอดระยะเวลาการดำเนินงาน
- ดำเนินงานให้เป็นไปตามกฎหมาย ระเบียบ และข้อบังคับที่กำหนดอย่างเคร่งครัด
- ลดความเสี่ยงด้านเอกสารและขั้นตอน เพื่อให้โครงการดำเนินไปอย่างราบรื่นและตรงตามกำหนด

4

เตรียมพื้นที่และบริหารจัดการงานหน้างาน

- เตรียมพื้นที่ให้มีความพร้อมก่อนเริ่มดำเนินงาน เพื่อลดปัญหาและเพิ่มความปลอดภัย
- จัดระบบการทำงานอย่างเป็นขั้นตอน พร้อมควบคุมทรัพยากรและผู้เกี่ยวข้องในโครงการ
- วางแผนการทำงานรายวันและรายสัปดาห์ เพื่อให้การดำเนินงานมีประสิทธิภาพและเป็นไปตามแผน

5

ดำเนินงานและควบคุมคุณภาพ

- ดำเนินงานปรับปรุง และงานระบบตามแผนงานที่กำหนดอย่างเป็นระบบ
- ตรวจสอบและควบคุมคุณภาพงานอย่างสม่ำเสมอ ให้เป็นไปตามแบบและข้อกำหนดทางวิศวกรรม
- ติดตามความคืบหน้าและควบคุมงานให้เป็นไปตามเป้าหมายด้านเวลา คุณภาพ และความปลอดภัย

6

ส่งมอบงานและรับประกัน

- ส่งมอบงานให้แก่ลูกค้า เช่น ห้องปฏิบัติการ โรงงาน อาคารสำนักงาน โกดังสินค้า และระบบต่างๆ
- รับประกันผลงานในส่วนที่เกี่ยวข้อง เป็นระยะเวลา 1 ปีนับจากวันที่ส่งมอบงาน
- ให้บริการดูแลหลังการส่งมอบ เพื่อสร้างความมั่นใจ พร้อมทั้งใช้งานได้อย่างต่อเนื่องและมีประสิทธิภาพ

ลูกค้าของเรา

หน่วยงานราชการและองค์กรวิจัย



องค์การกระจายเสียง
และแพร่ภาพสาธารณะแห่งประเทศไทย



สถาบันวิจัยวิทยาศาสตร์
การแพทย์ทหาร



กรมพัฒนาที่ดิน



กรมวิทยาศาสตร์การแพทย์



กรมวิทยาศาสตร์ทหารบก



สถาบันวิจัยจุฬาภรณ์

มหาวิทยาลัยและสถาบันการศึกษา



สถาบันวิจัยสิรินธร



มหาวิทยาลัยมหิดล



มหาวิทยาลัยเกษตรศาสตร์



สถาบันเทคโนโลยีพระจอมเกล้า
เจ้าคุณทหารลาดกระบัง



มหาวิทยาลัยขอนแก่น



มหาวิทยาลัยเทคโนโลยีราชมงคลล้านนา



วิทยาลัยแพทยศาสตร์พระมงกุฎเกล้า



มหาวิทยาลัยราชภัฏนครปฐม



มหาวิทยาลัยราชภัฏเชียงใหม่



มหาวิทยาลัยราชภัฏเพชรบูรณ์



มหาวิทยาลัยราชภัฏสงขลา



มหาวิทยาลัยราชภัฏอุบลราชธานี



มหาวิทยาลัยราชภัฏบุรีรัมย์

ภาคเอกชนและบริษัทชั้นนำ



บริษัท ปตท.สำรวจและผลิตปิโตรเลียม จำกัด (มหาชน)



บริษัท เนตา อินเตอร์เนชันส์ (ประเทศไทย) จำกัด (มหาชน)



บริษัท เบตาโกร จำกัด (มหาชน)



บริษัท สยามพารากอน ดีเวลลอปเม้นท์ จำกัด ศูนย์การค้าสยามพารากอน



แบรนด์ของ บริษัท เอสซีจี เซรามิกส์ จำกัด (มหาชน)



บริษัท ฮูทามาκι (ประเทศไทย) จำกัด



บริษัท นีโอ แพคคอร์ จำกัด



บริษัท ทากาซากะ อินเตอร์เนชั่นแนล (ประเทศไทย) จำกัด



บริษัท แอนเซลส์ (ประเทศไทย) จำกัด



บริษัท เบอร์ลินฟาร์มาซูติคอลอินดัสตรี จำกัด



บริษัท วี.เอส. เคม (1970) จำกัด



บริษัท โมเรน่า โซลูชันส์ จำกัด



บริษัท ไทย ลีฟ ไบโอเทคโนโลยี จำกัด



บริษัท เอรಾವันเคมีเกษตร จำกัด



บริษัท โอเวอร์ซีส์ เมอร์แซนด์ส์ อินสเปคชั่น จำกัด

โรงพยาบาลและการแพทย์



โรงพยาบาลพญาไท ศรีราชา



บริษัท ศูนย์วิจัยทางการแพทย์อชีวอนามัยไทย จำกัด

ผลงานของเรา

โครงการที่

01

โครงการกรมวิทยาศาสตร์ทหารบก



ลูกค้า:



กรมวิทยาศาสตร์ทหารบก

สถานที่:

กรมวิทยาศาสตร์ทหารบก,
ถนนพหลโยธิน, แขวงเสนานิคม เขตจตุจักร กรุงเทพฯ

ลักษณะงาน:

งานก่อสร้างและงานวิศวกรรมฐานราก (ประกอบด้วยงาน
ลงเสาเข็ม งานขุดดินวางระบบฐานราก และงานโครงสร้างทั่วไป)

โครงการที่

02

โครงการก่อสร้างอาคารประลอง N3 VISTEC



สถานที่:

สถาบันวิทยสิริเมธี (VISTEC)
วังจันทร์วัลเลย์ อ.วังจันทร์ จ.ระยอง

ลูกค้า:

VISTEC
VIDYASIRIMEDHI
INSTITUTE OF SCIENCE AND TECHNOLOGY

ลักษณะงาน:

งานก่อสร้างอาคารประลอง N3 (งานตอกเสาเข็ม/ฐานราก,
งานโครงสร้างอาคารและโครงหลังคาเหล็ก,
งานก่อสร้างอาคารโรงเรือนจนแล้วเสร็จ)

สถาบันวิทยสิริเมธี

โครงการที่

03

โครงการติดตั้งระบบปรับอากาศ สถานีโทรทัศน์ไทยพีบีเอส



ลูกค้า:



สถานีโทรทัศน์ไทยพีบีเอส
(องค์การกระจายเสียง
และแพร่ภาพสาธารณะแห่งประเทศไทย)

สถานที่:

กรุงเทพฯ (ย่านวิภาวดีรังสิต/เขตหลักสี่)

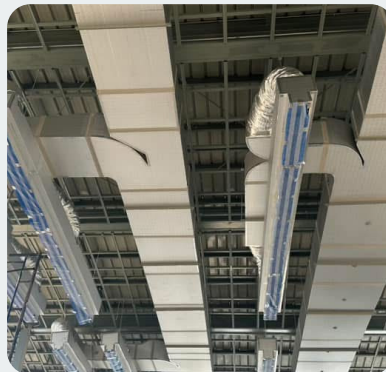
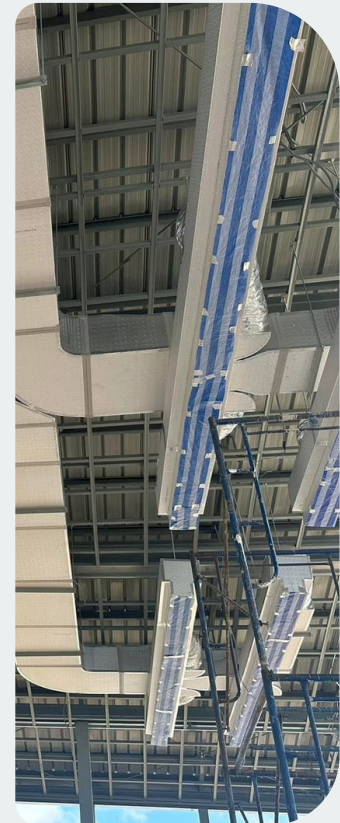
ลักษณะงาน:

ติดตั้งระบบปรับอากาศและระบบท่อลมภายในอาคาร
(ประกอบ/ติดตั้งท่อลมหลัก-ท่อลมแยก, ท่ออ่อนหุ้มฉนวน,
จุดจ่าย-รับลม และเตรียมงานเหนือฝ้า)

โครงการที่

04

โครงการติดตั้งระบบปรับอากาศ บริษัทเอราวัณเคมีการเกษตร



สถานที่:

สำนักงานบริษัท (ในเขตเทศบาลนครนครปฐม) จังหวัดนครปฐม

ลักษณะงาน:

ติดตั้งระบบปรับอากาศสำหรับสำนักงาน (ติดตั้งชุดคอนเดนซึ่ง
ยูนิทภายนอก, เติมนระบบท่อลมและท่ออ่อนฟิวมฉนวน,
ติดตั้งอุปกรณ์ควบคุม)

ลูกค้า:

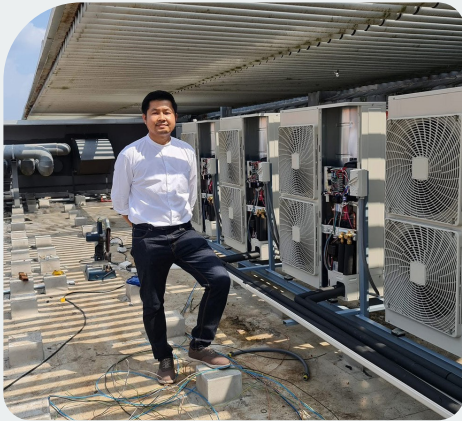


บริษัท เอราวัณเคมีการเกษตร จำกัด

โครงการที่

05

โครงการติดตั้งระบบปรับอากาศ สถาบันวิทยสิริเมธี (VISTEC)



ลูกค้า:

VISTEC
VIDYASIRIMEDHI
INSTITUTE OF SCIENCE AND TECHNOLOGY

สถาบันวิทยสิริเมธี

สถานที่:

สถาบันวิทยสิริเมธี (VISTEC)
วังจันทร์วัลเลย์ อ.วังจันทร์ จ.ระยอง

ลักษณะงาน:

ติดตั้งระบบปรับอากาศอาคาร (ติดตั้งชุดคอนเดนซึ่งยูนิทบน
ดาดฟ้า, เดินท่อสารทำความเย็น/รางสายไฟ, งานยกติดตั้งด้วยเครน,
ติดตั้งท่อลมและจุดจ่ายลมภายใน)

โครงการที่

โครงการเดินระบบเมนไฟฟ้า เดลต้า อิเลคโทรนิคส์

06



สถานที่:

บริษัท เดลต้า อิเลคโทรนิคส์
ต.บางปูใหม่ อ.เมืองสมุทรปราการ จ.สมุทรปราการ

ลักษณะงาน:

ติดตั้งและเดินระบบไฟฟ้าเมน (ติดตั้ง/เชื่อมต่อชุดตู้สวิตช์เกียร์-ตู้เมน,
เดินสายเมน/เข้าหัวสาย, ตรวจสอบและทดสอบระบบก่อนใช้งาน)

ลูกค้า:



บริษัท เดลต้า อิเลคโทรนิคส์
(ประเทศไทย) จำกัด (มหาชน)

โครงการที่

07

โครงการปรับปรุงห้องปฏิบัติการ (Lab) สวกช.



ลูกค้า:



สำนักงานพัฒนาวิทยาศาสตร์
และเทคโนโลยีแห่งชาติ (สวกช.)

สถานที่:

หน่วยงาน สวกช. (อุทยานวิทยาศาสตร์ประเทศไทย)
อ.คลองหลวง จ.ปทุมธานี

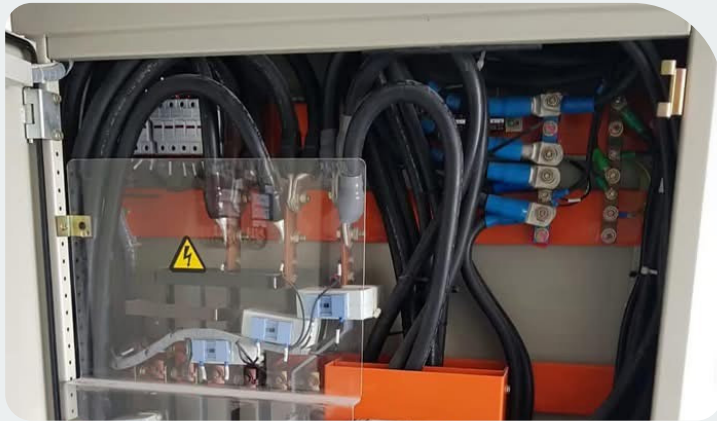
ลักษณะงาน:

งานปรับปรุง Lab ห้องปฏิบัติการ (ปรับปรุงพื้นห้องด้วยระบบ
เคลือบพื้นอีพ็อกซี/PU, เก็บงานผนัง-ฝ้า-ไฟ และเตรียมพื้นที่ใช้งาน
ห้องปฏิบัติการ)

โครงการที่

08

โครงการเดินระบบเมนไฟฟ้า มหาวิทยาลัยราชภัฏสงขลา



สถานที่:

มหาวิทยาลัยราชภัฏสงขลา จ.สงขลา

ลูกค้า:



มหาวิทยาลัยราชภัฏสงขลา

ลักษณะงาน:

เดินและติดตั้งระบบไฟฟ้าเมนอาคาร (ติดตั้งรางเคเบิล/เดินท่อและสายเมน, ติดตั้งตู้เมนไฟฟ้า MDB, เชื่อมต่อเบรกเกอร์-บัสบาร์, ตรวจสอบและทดสอบระบบก่อนใช้งาน)

โครงการที่

09

โครงการติดตั้งระบบ Control & BMS ศูนย์การค้าจังซีลอน ภูเก็ต



ลูกค้า:



ศูนย์การค้าจังซีลอน
(Jungceylon Shopping Center)

สถานที่:

ศูนย์การค้าจังซีลอน อ.กะทู้ จ.ภูเก็ต

ลักษณะงาน:

ติดตั้งตู้คอนโทรลและเชื่อมระบบ BMS (ติดตั้งตู้ควบคุม/ตู้ไฟ
คอนโทรล, ติดตั้งและต่ออินเวอร์เตอร์ (VFD), เดินสายสัญญาณ-สื่อสาร,
ทดสอบการสั่งงาน/มอนิเตอร์ระบบผ่าน BMS)

โครงการที่

10

โครงการปรับปรุงและออกแบบพื้นที่ภายใน
คณะสัตวแพทยศาสตร์ มหาวิทยาลัยเกษตรศาสตร์ (วิทยาเขตบางเขน)



สถานที่:

มหาวิทยาลัยเกษตรศาสตร์ วิทยาเขตบางเขน
แขวงลาดยาว เขตจตุจักร กรุงเทพฯ

ลูกค้า:



คณะสัตวแพทยศาสตร์
มหาวิทยาลัยเกษตรศาสตร์

ลักษณะงาน:

งานปรับปรุงและออกแบบพื้นที่ภายในอาคาร (แนวทางเดิน/
โถงใช้งาน) เช่น งานตกแต่ง-จัด Layout, งานฝ้า/ไฟ,
งานผนัง-ประตู-กระจก และเก็บงานความเรียบร้อยหน้างาน

โครงการที่

11

งานเดินระบบ ติดตั้งระบบท่อจ่ายก๊าซ/ลมในห้องปฏิบัติการ
สถาบันเทคโนโลยีพระจอมเกล้าเจ้าคุณทหารลาดกระบัง



ลูกค้า:



สถาบันเทคโนโลยีพระจอมเกล้า
เจ้าคุณทหารลาดกระบัง

สถานที่:

สถาบันเทคโนโลยีพระจอมเกล้าเจ้าคุณทหารลาดกระบัง
กรุงเทพฯ เขตลาดกระบัง

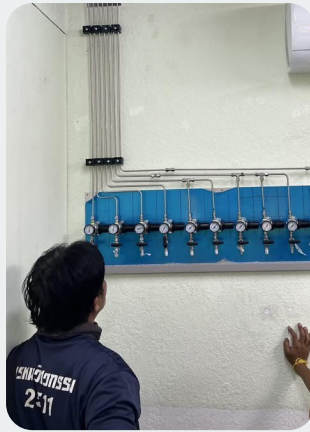
ลักษณะงาน:

ติดตั้งและเดิน ชุดท่อ/วาล์ว/เกจวัดแรงดัน สำหรับจุดใช้งาน
หลายจุดบนผนัง เชื่อมต่อไลน์จากถัง/แหล่งจ่าย และตรวจเช็ค
ความเรียบร้อยก่อนใช้งาน

โครงการที่

โครงการติดตั้งระบบเดินท่อก๊าซและชุดควบคุมแรงดันห้องปฏิบัติการ
มหาวิทยาลัยบูรพา (บางแสน)

12



สถานที่:

มหาวิทยาลัยบูรพา (บางแสน)
อ.เมืองชลบุรี จ.ชลบุรี

ลูกค้า:



มหาวิทยาลัยบูรพา

ลักษณะงาน:

ติดตั้งและเดินท่อระบบ พร้อมชุดวาล์ว/เรกูเลเตอร์จ่ายแก๊ส/
ของไหลสำหรับใช้งานในห้องปฏิบัติการ

โครงการที่

13

โครงการเดินระบบก๊าซ LPG สำหรับห้องปฏิบัติการ มหาวิทยาลัยธุรกิจบัณฑิต



ลูกค้า:



มหาวิทยาลัยธุรกิจบัณฑิต

สถานที่:

มหาวิทยาลัยธุรกิจบัณฑิต
ถนนประชาชื่น เขตหลักสี่ กรุงเทพมหานคร

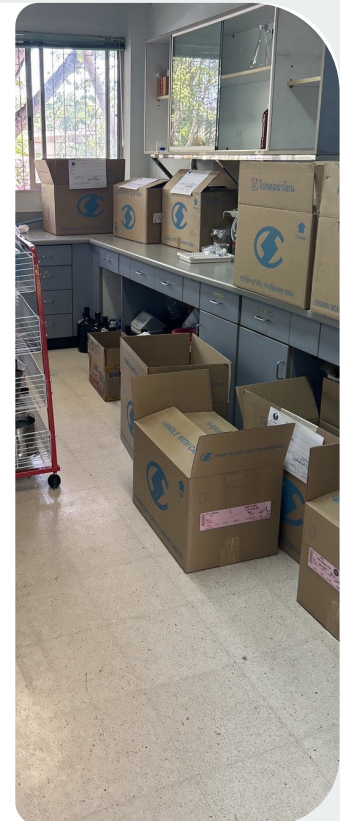
ลักษณะงาน:

เดินท่อก๊าซ LPG ตามแนวราง/พื้น, ติดตั้งจุดจ่ายก๊าซ พร้อมวาล์วและเทจวัดแรงดันตามโต๊ะ/จุดใช้งาน, ติดตั้งชุดเรกูเลเตอร์/แมนิโฟลด์และอุปกรณ์ความปลอดภัยในพื้นที่ภายนอก, ตรวจสอบทั่ว-ทดสอบระบบก่อนใช้งาน

โครงการที่

14

งานย้ายเครื่องมือวิทยาศาสตร์ (ย้าย/ขนย้าย/จัดวาง/ติดตั้ง) ห้องปฏิบัติการ กรมวิชาการเกษตร



สถานที่:

อาคารปฏิบัติการตรวจสอบรับรองคุณภาพมาตรฐานสินค้าเกษตร
สำนักงานวิจัยและพัฒนาการเกษตรเขตที่ 2 ต.วังทอง อ.วังทอง จ.พิษณุโลก

ลักษณะงาน:

แพ็ค-ห่อทับกระดาษเครื่องมือ/อุปกรณ์วิทยาศาสตร์,
ขนย้ายเข้าพื้นที่ใหม่, จัดวางตามผังในห้องแลบ
และเตรียมพร้อมสำหรับการติดตั้ง/ใช้งาน

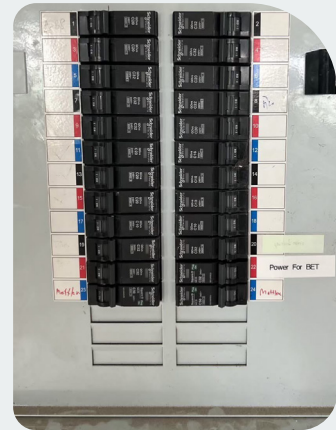
ลูกค้า:



กรมวิชาการเกษตร

โครงการที่

15

งานติดตั้งระบบก๊าซและระบบไฟฟ้า
มหาวิทยาลัยเทคโนโลยีสุรนารี

ลูกค้า:



มหาวิทยาลัยเทคโนโลยีสุรนารี

สถานที่:

อำเภอเมือง จังหวัดนครราชสีมา

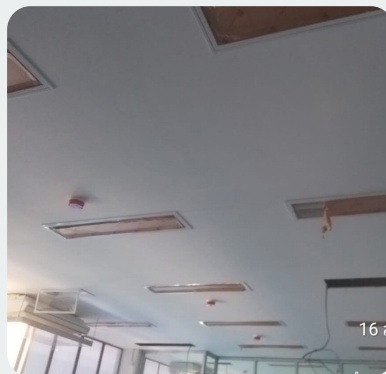
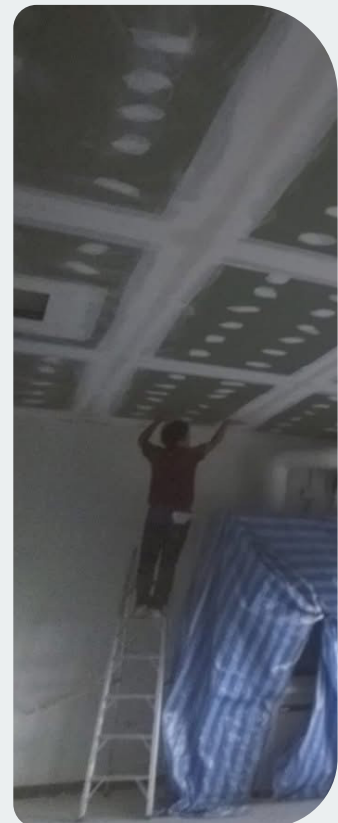
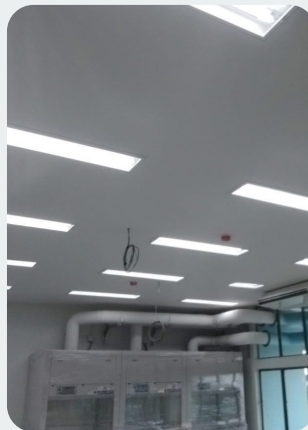
ลักษณะงาน:

ติดตั้งระบบท่อก๊าซและไฟฟ้า MDB สำหรับเครื่องมือวิทยาศาสตร์
วางระบบรางสายไฟและต่อเทคนิคมาตรฐานวิศวกรรมเพื่อความปลอดภัย

โครงการที่

16

งานปรับปรุงห้องปฏิบัติการ ศูนย์วิทยาศาสตร์การแพทย์ที่ 5 สมุทรสงคราม



สถานที่:

ตำบลลาดใหญ่ อำเภอเมือง จังหวัดสมุทรสงคราม

ลักษณะงาน:

ปรับปรุงห้อง LAB ครอบคลุม ทั้งงานฝ้า ระบบไฟ LED และกันผนัง
กระจกแบ่งโซนการทำงาน ติดตั้งระบบท่อเทคนิคพร้อมงานทาสีภายใน
เพื่อสร้างพื้นที่ปฏิบัติงานที่ได้มาตรฐาน เน้นความปลอดภัย
และฟังก์ชันที่พร้อมรองรับทุกการใช้งานเฉพาะทางอย่างสมบูรณ์

ลูกค้า:



กรมวิทยาศาสตร์การแพทย์

ข้อมูลติดต่อ

บริษัท พรหมวิศวกรรม 2511 จำกัด (PHROM ENGINEERING 2511 CO.,LTD.)

ข้อมูลพื้นฐาน



กรรมการผู้จัดการ | จรินทร์ มัสการ



เลขทะเบียนนิติบุคคล | 0-1055-5809-2113

ข้อมูลติดต่อ



ที่อยู่

บริษัท พรหมวิศวกรรม 2511 จำกัด
123/104 หมู่บ้านพีพี ออเนียว ลาดกระบัง
ถนนฉลองกรุง แขวงลำปลาทิว
เขตลาดกระบัง กรุงเทพมหานคร 10520

สแกนเพื่อดูเส้นทาง



เบอร์โทรศัพท์

088-6644-789 (Admin)

063-526-3561 (คุณจิรายุส Sale engineer)

099-0455-546 (คุณธีรสา Sale engineer)

062-5965-456 (คุณจรินทร์ Sale engineer)



อีเมล | phromengineering2511@gmail.com

สแกนเพื่อส่งอีเมล



เฟซบุ๊กเพจ | บริษัท พรหมวิศวกรรม 2511 จำกัด

สแกนเพื่อดูเพจ

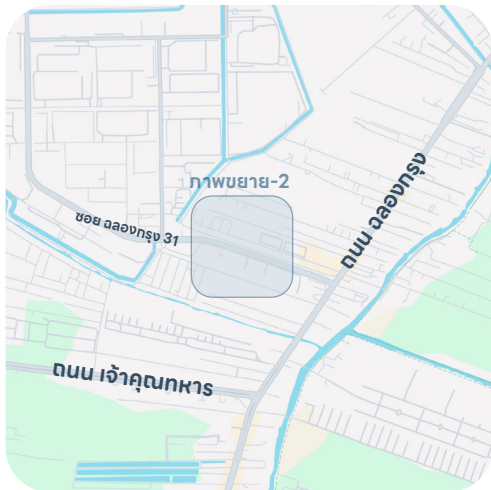
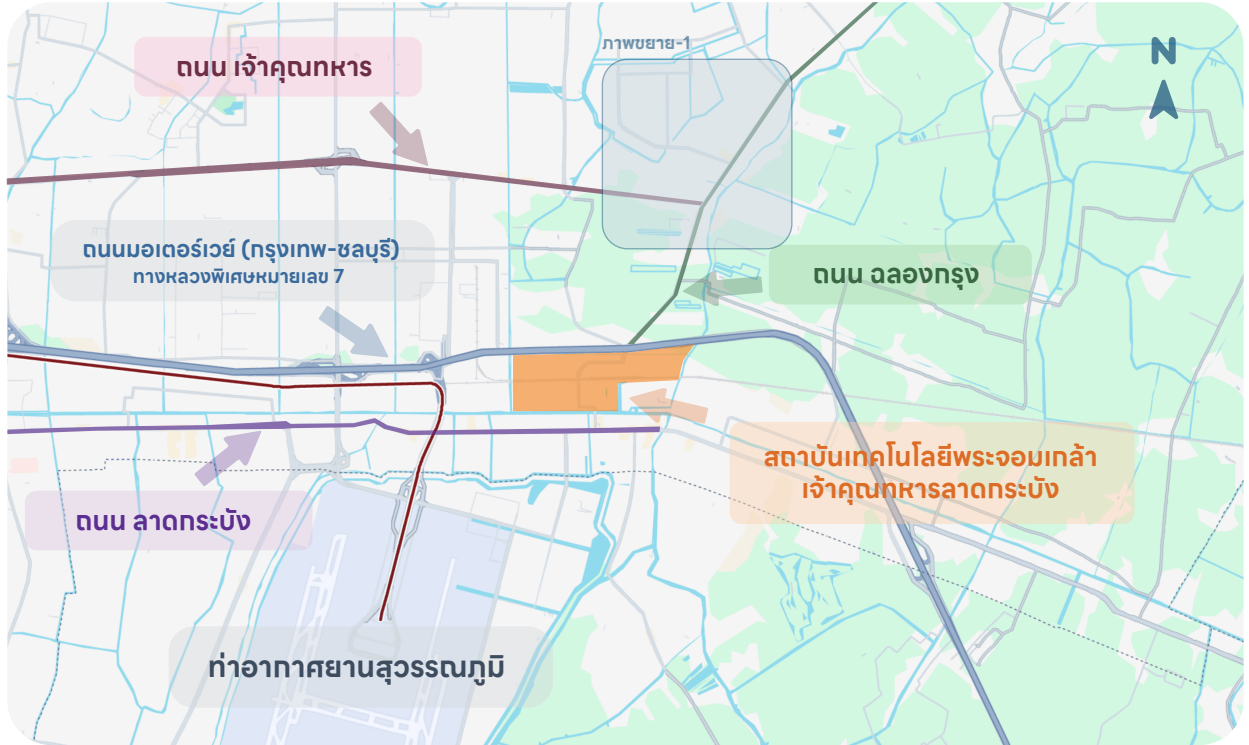


เว็บไซต์ | <https://phrom2511.co.th>

สแกนเพื่อชมเว็บไซต์



ตำแหน่งที่ตั้งบริษัท



ภาพขยาย-1



ภาพขยาย-2

